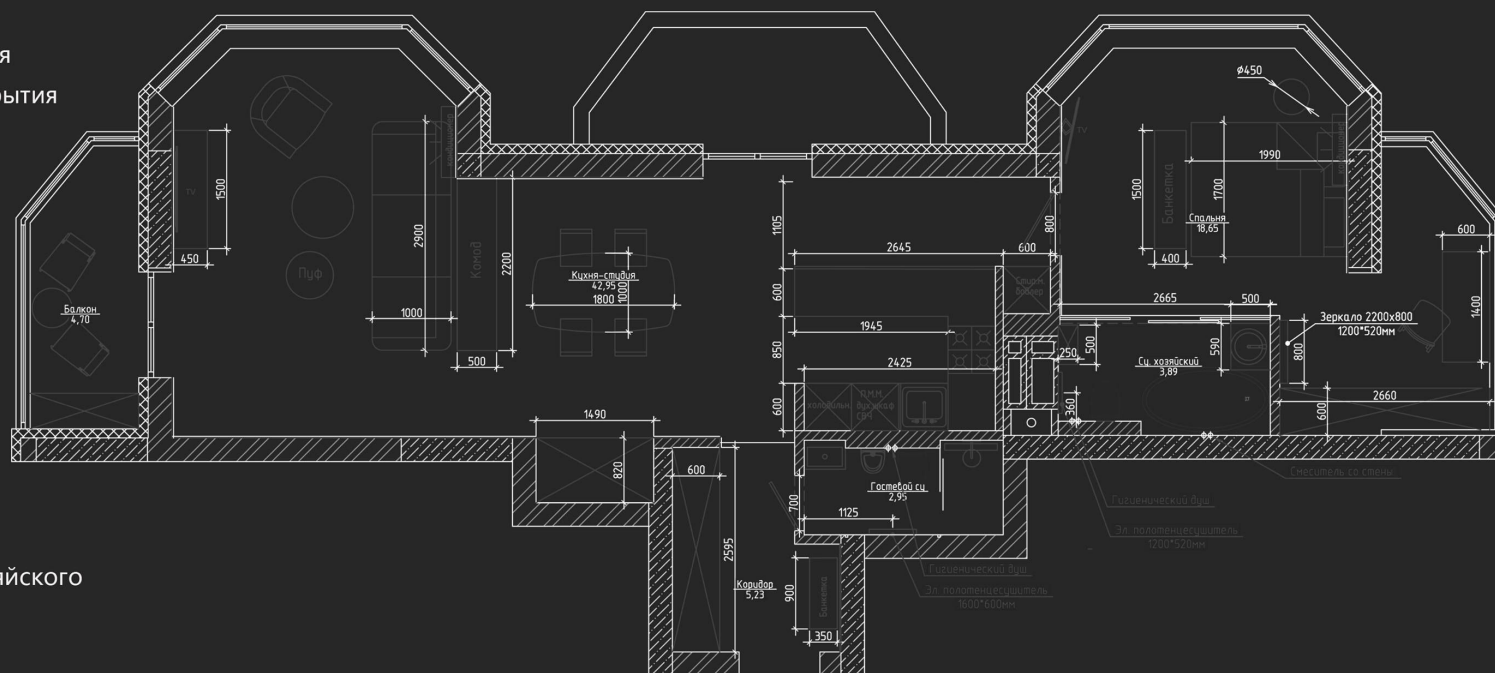

NOVOSELSKIY
design studio



Дизайн-проект
Двухкомнатной квартиры
в ЖК "Аристократ"

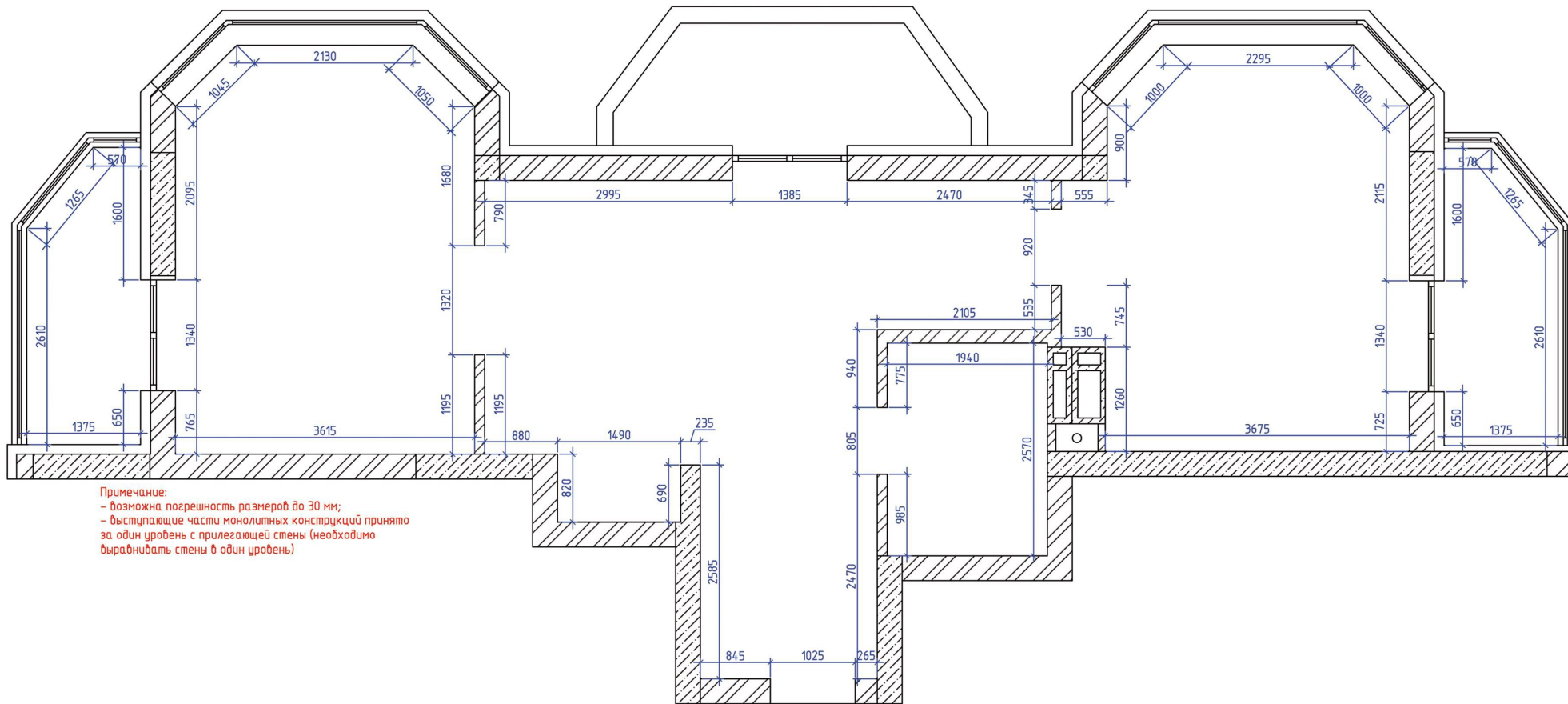
Содержание

2. Обмерочный план
 3. План демонтажа
 4. План монтажа ГК элементов
 5. План перепланировки
 6. План расстановки мебели и оборудования
 7. План полов с указанием напольного покрытия
 8. План потолков
 9. План расстановки осветительного оборудования
 10. План управления освещением
 11. План размещения розеток
 12. План расстановки сантехнического оборудования
 13. Маркировочный план
 14. Развертка стен: прихожей, кухни-студии
 15. Развертка стен: кухни-студии
 16. Развертка стен: спальни
 17. Развертка стен: санузлов гостевого и хозяйского
 18. Развертка стен: балкона
- 3d визуализации



NOVOSELSKIY
design studio

mail: novoselskim@gmail.com
tel: +380936640999
<http://novoselskiy.design>



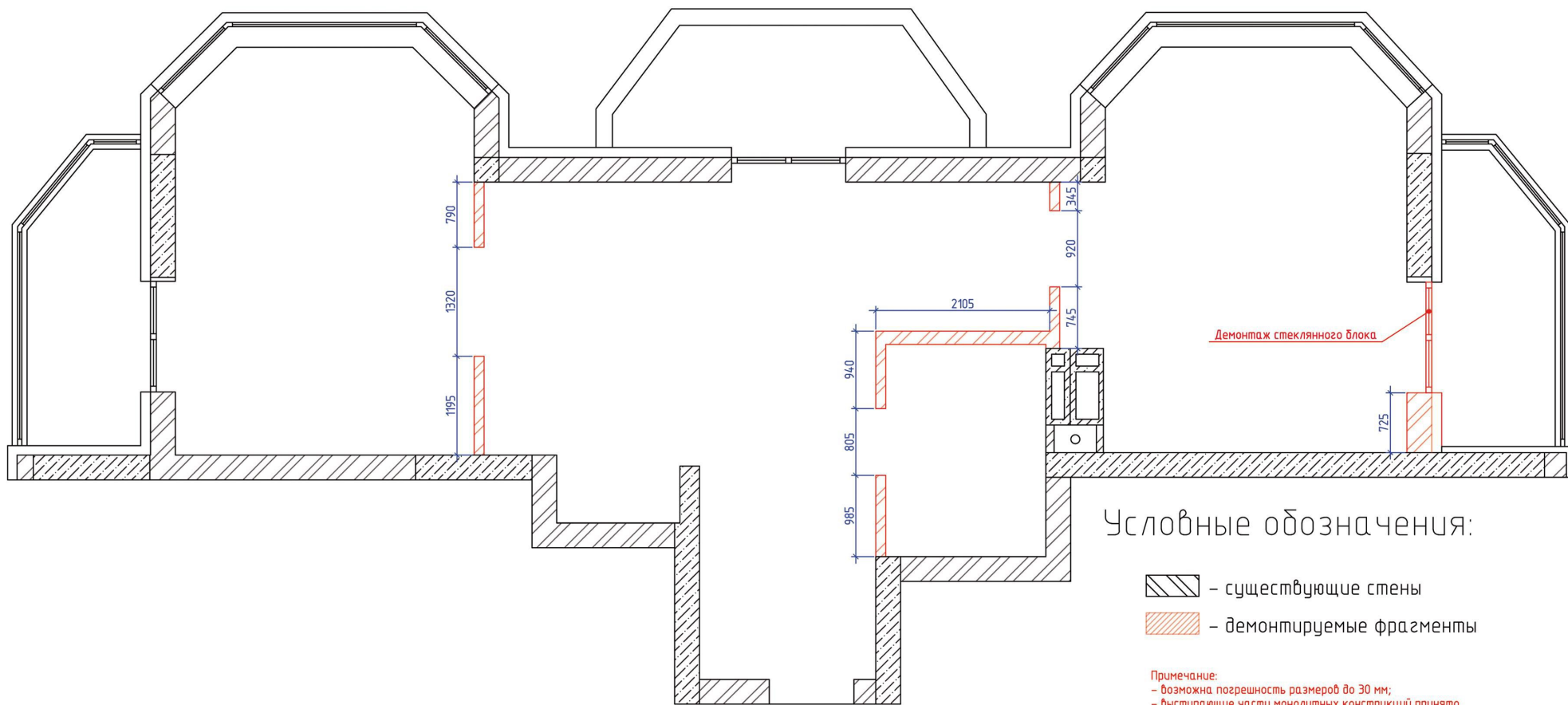
Примечание:
 - возможна погрешность размеров до 30 мм;
 - выступающие части монолитных конструкций приняты за один уровень с прилегающей стеной (необходимо выравнять стены в один уровень)

Изм.	Кол. уч.	Лист	№ док.	Подп.	Дата
Разраб.					20.12.17
Пробер.					
Н.контр.					



Дизайн-решение квартиры

Обмерочный план
 М 1:50

Стадия	Лист	Листов
ДР	2	18

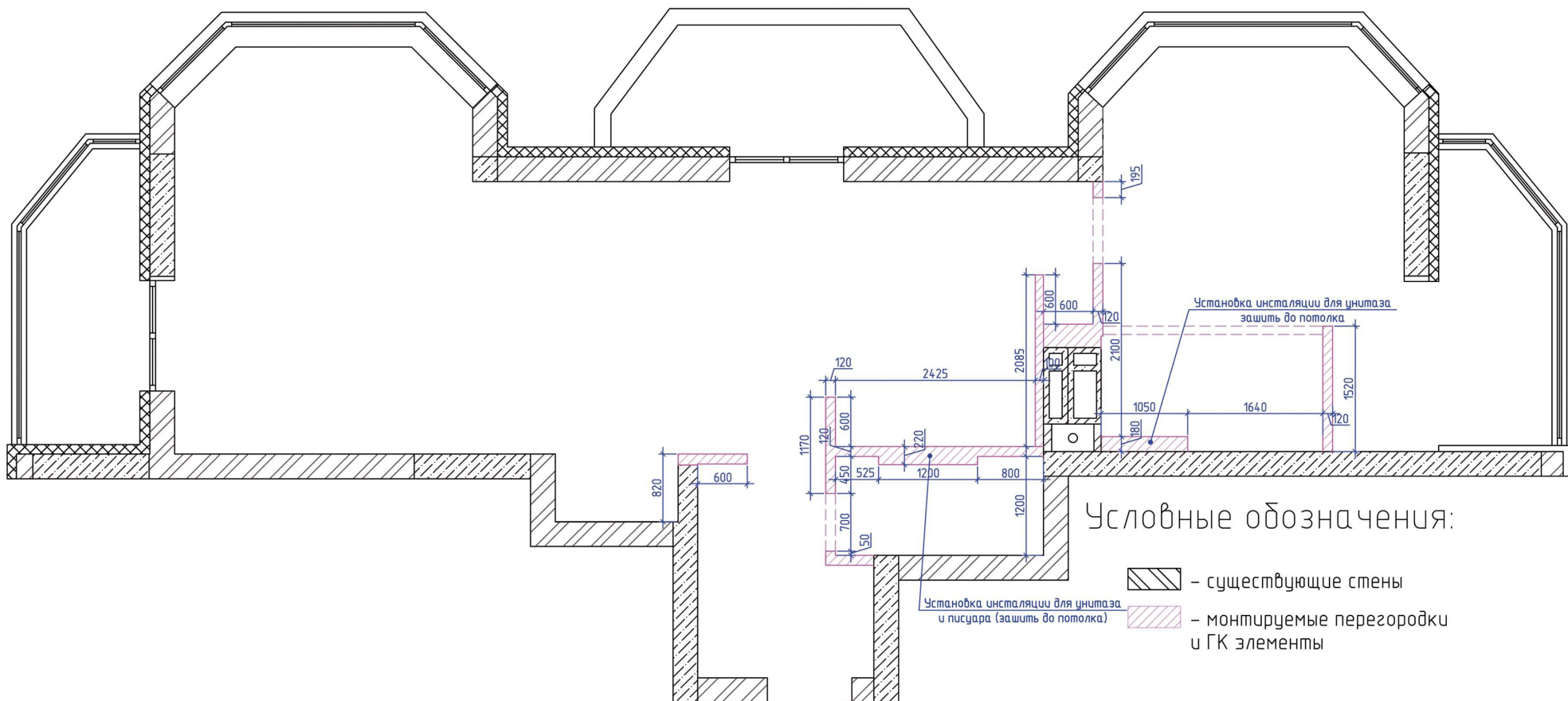


Условные обозначения:

-  - существующие стены
-  - демонтируемые фрагменты

Примечание:
 - возможна погрешность размеров до 30 мм;
 - выступающие части монолитных конструкций принято за один уровень с прилегающей стеной (необходимо выравнивать стены в один уровень)

						Дизайн-решение квартиры			
Изм.	Кол. уч.	Лист	№ док.	Подп.	Дата	План демонтажа М 1:50	Стадия	Лист	Листов
Разраб.					20.12.17		ДР	3	18
Пробер.									
Н.контр.									

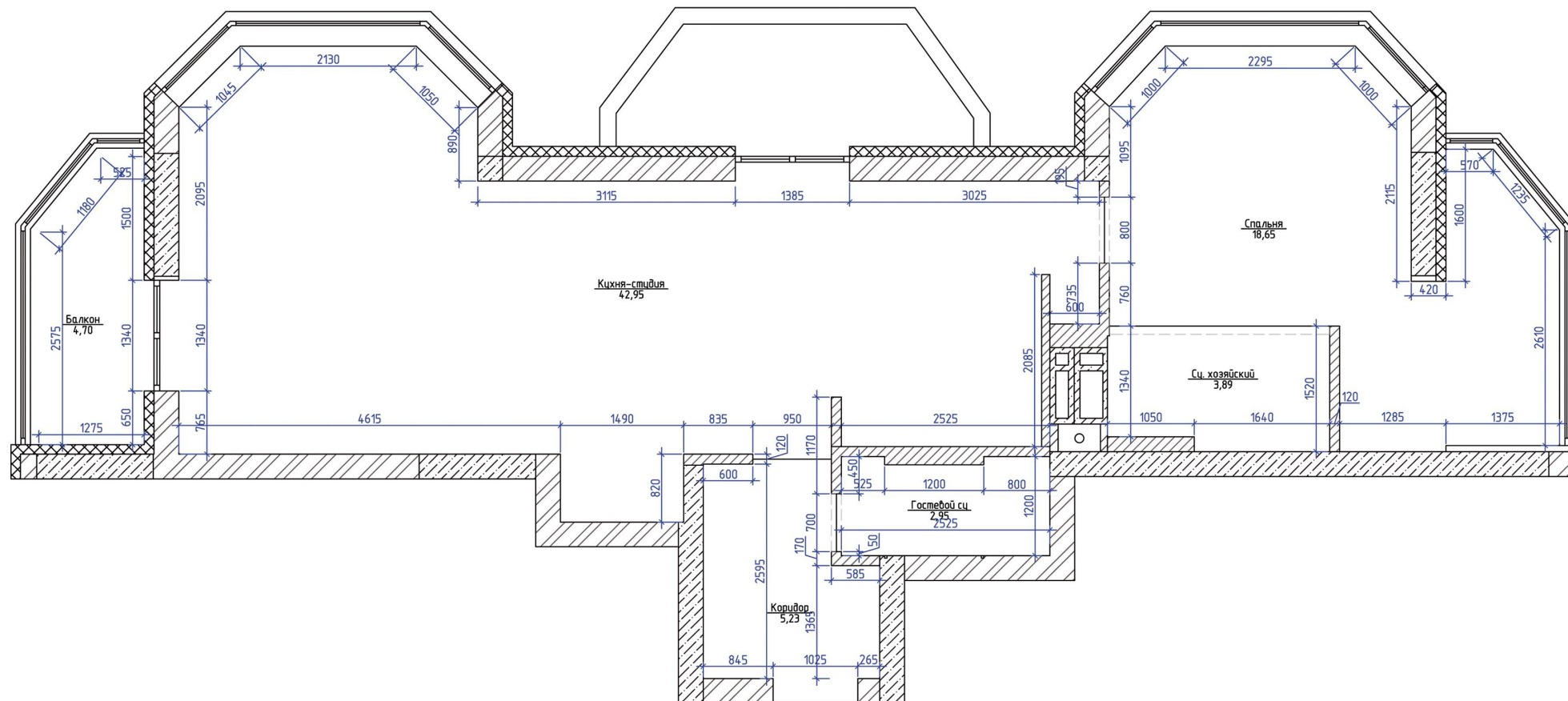


Изм.	Кол. уч.	Лист	№ док.	Подп.	Дата
Разраб.					20.12.17
Провер.					
Н.контр.					

Дизайн-решение квартиры

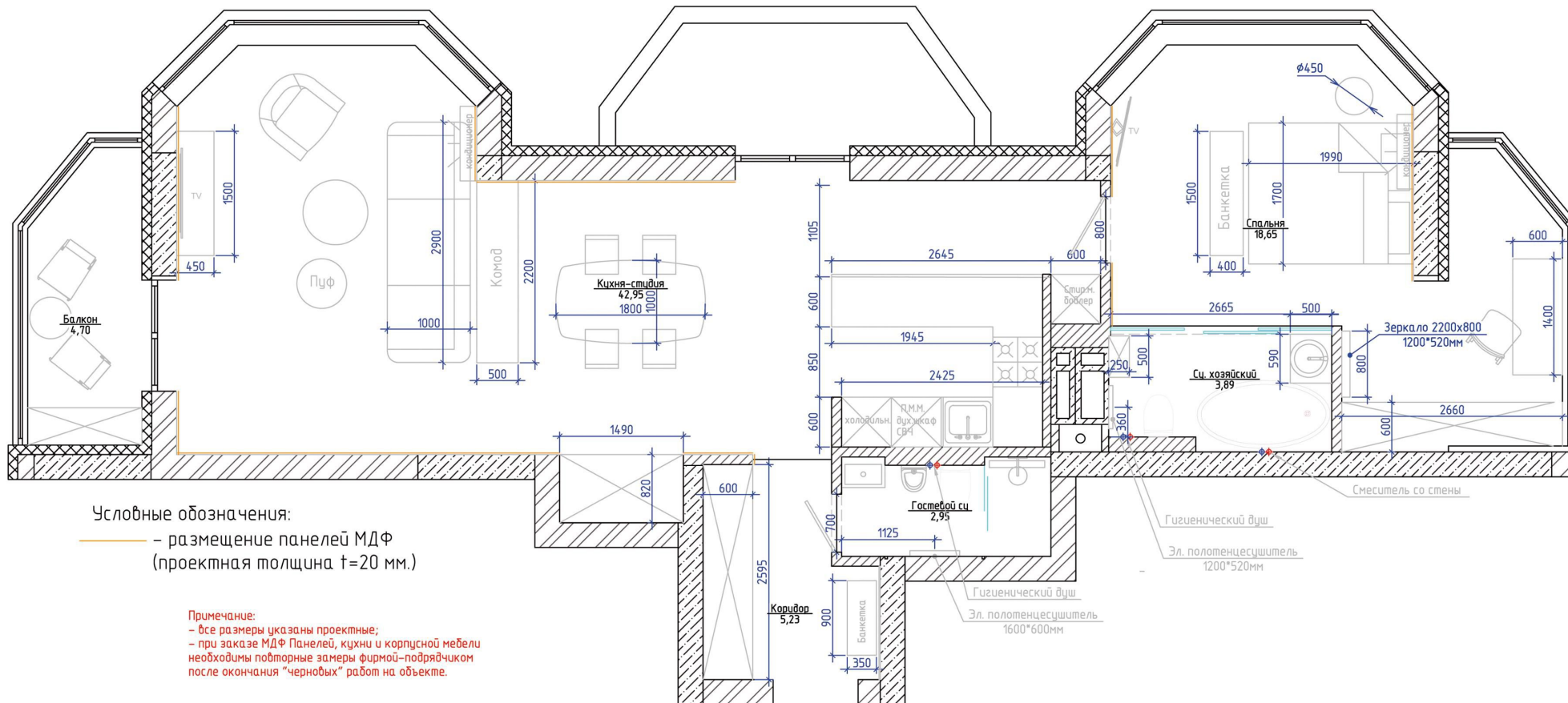
План монтажа
М 1:50

Стадия	Лист	Листов
ДР	4	18



Примечание:
 - возможна погрешность размеров до 30 мм;
 - выступающие части монолитных конструкций принято за один уровень с прилегающей стеной (необходимо выравнять стены в один уровень).

						Дизайн-решение квартиры			
Изм.	Кол. уч.	Лист	№ док.	Подп.	Дата	План перепланировки М 1:50	Стадия	Лист	Листов
Разраб.					20.12.17		ДР	5	18
Провер.									
Н.контр.									

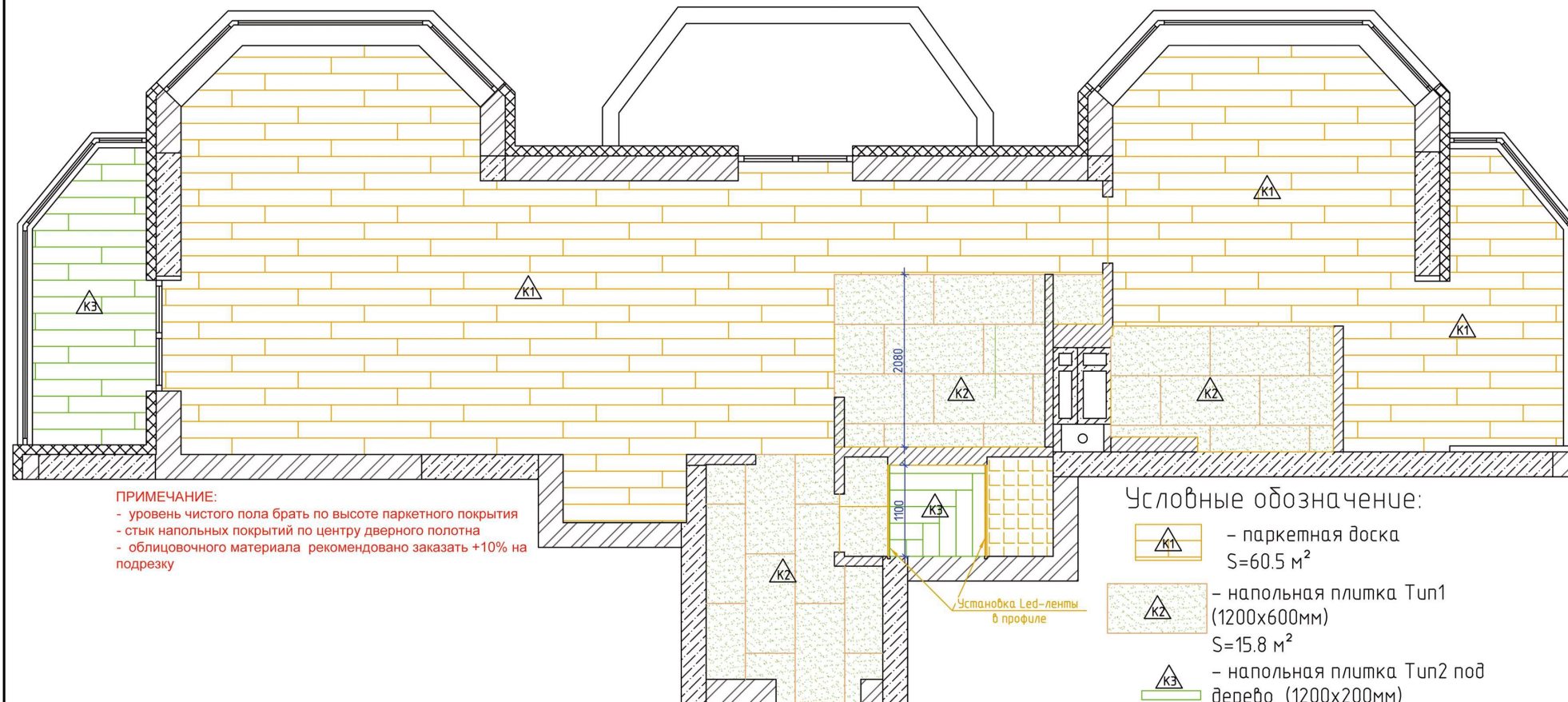


Условные обозначения:
 — — размещение панелей МДФ
 (проектная толщина $t=20$ мм.)

Примечание:
 - все размеры указаны проектные;
 - при заказе МДФ Панелей, кухни и корпусной мебели
 необходимы повторные замеры фирмой-подрядчиком
 после окончания "черновых" работ на объекте.

Примечание:
 - возможна погрешность размеров до 30 мм;
 - выступающие части монолитных конструкций приняты
 за один уровень с прилегающей стеной (необходимо
 выровнять стены в один уровень).

						Дизайн-решение квартиры			
Изм.	Кол.уч.	Лист	№ док.	Подп.	Дата	План расстановки мебели М 1:50	Стадия	Лист	Листов
Разраб.					20.12.17		ДР	6	18
Пробер.									
Н.контр.									



ПРИМЕЧАНИЕ:
 - уровень чистого пола брать по высоте паркетного покрытия
 - стык напольных покрытий по центру дверного полотна
 - облицовочного материала рекомендовано заказать +10% на подрезку

Примечание:
 - возможна погрешность размеров до 30 мм;
 - выступающие части монолитных конструкций принято за один уровень с прилегающей стеной (необходимо выравнять стены в один уровень).

Условные обозначение:



- паркетная доска
 $S=60.5 \text{ м}^2$



- напольная плитка Тип1
 (1200x600мм)
 $S=15.8 \text{ м}^2$



- напольная плитка Тип2 под
 дерево (1200x200мм)
 $S=6.0 \text{ м}^2$



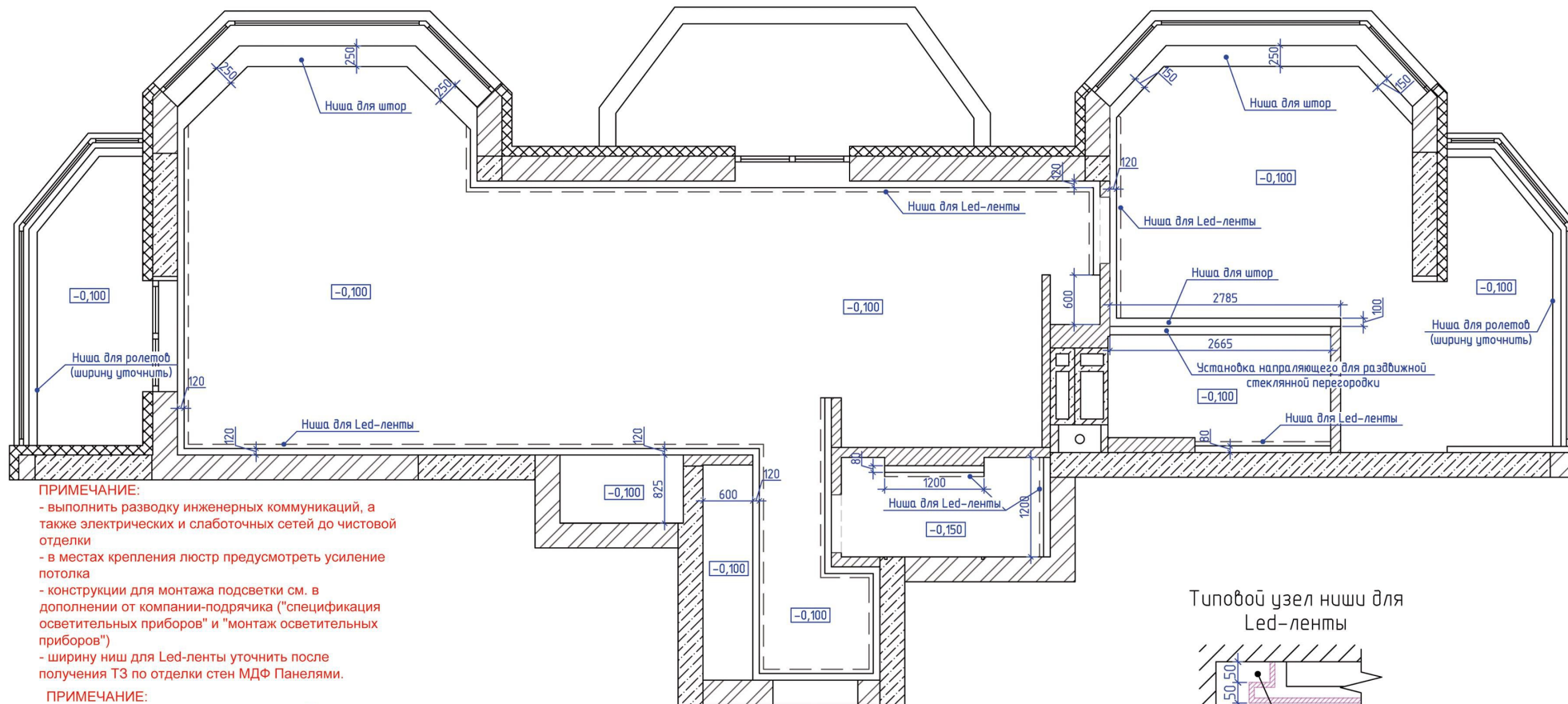
- мозаика
 $S=0.96 \text{ м}^2$

Изм.	Кол. уч.	Лист	№ док.	Подп.	Дата
Разраб.					20.12.17
Пробер.					
Н.контр.					

Дизайн-решение квартиры

План полного покрытия
 М 1:50

Стадия	Лист	Листов
ДР	7	18



ПРИМЕЧАНИЕ:

- выполнить разводку инженерных коммуникаций, а также электрических и слаботочных сетей до чистовой отделки
- в местах крепления люстр предусмотреть усиление потолка
- конструкции для монтажа подсветки см. в дополнении от компании-подрядчика ("спецификация осветительных приборов" и "монтаж осветительных приборов")
- ширину ниш для Led-ленты уточнить после получения ТЗ по отделке стен МДФ Панелями.

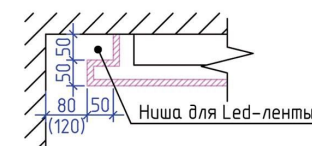
ПРИМЕЧАНИЕ:

- все размеры указаны от существующей штукатурки
- высоту опуска подвесного потолка уточнить после утверждения и окончательного выбора осветительных приборов и багета
- 0.000 - условное обозначение верхнего уровня потолка, которое определяет подрядчик, исходя из перепадов, кривизны плит перекрытия и толщины отделки плиты перекрытия (выравнивание штукатуркой, разводка кабелей и покраска) - принять самую нижнюю точку
- возможны корректировки в ходе проведения строительных работ

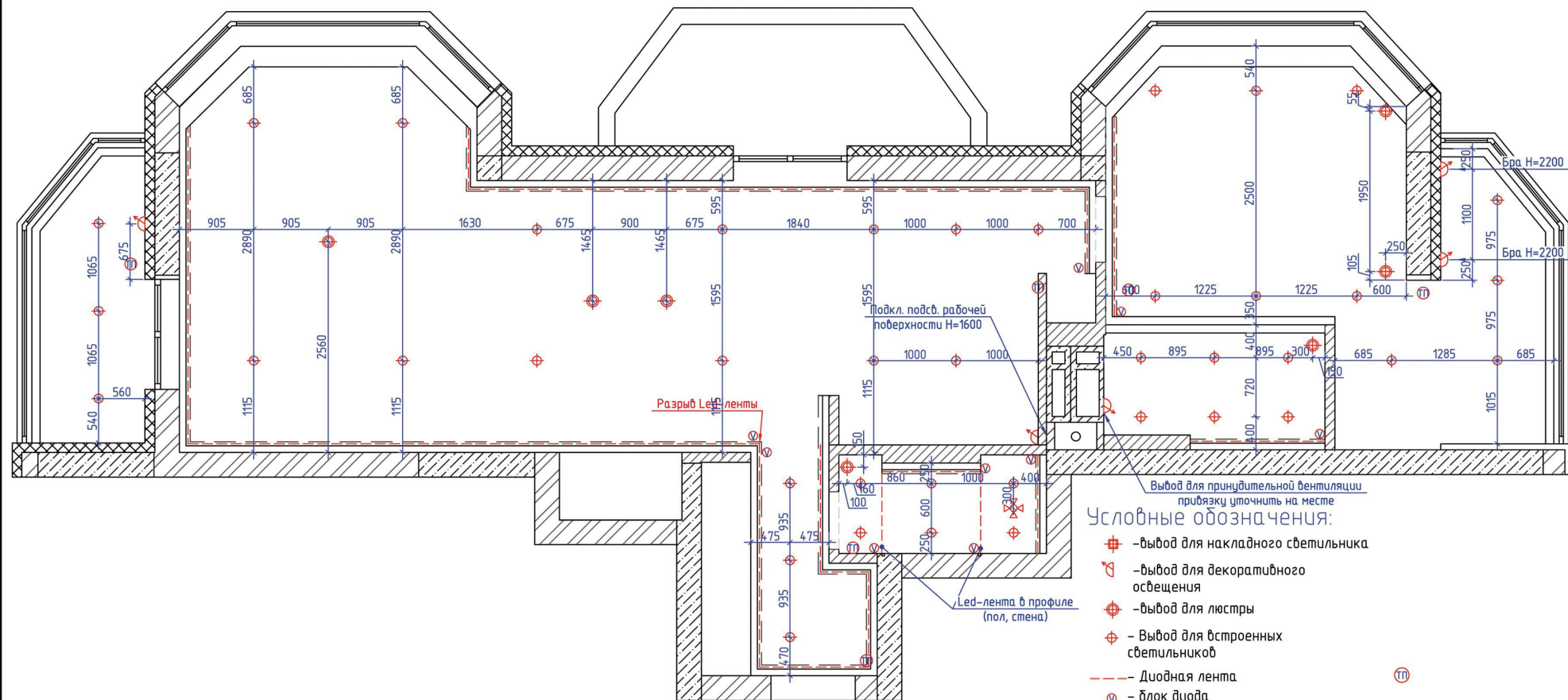
Примечание:

- возможна погрешность размером до 30 мм;
- выступающие части монолитных конструкций принято за один уровень с прилегающей стеной (необходимо выравнивать стены в один уровень).

Типовой узел ниши для Led-ленты



						Дизайн-решение квартиры			
Изм.	Кол.уч.	Лист	№ док.	Подп.	Дата	План потолка М 1:50	Стадия	Лист	Листов
Разраб.					20.12.17		ДР	8	18
Пробер.									
Н.контр.									



Разрыв Led-ленты

подкл. подств. рабочей поверхности Н=1600

Led-лента в профиле (пол, стена)

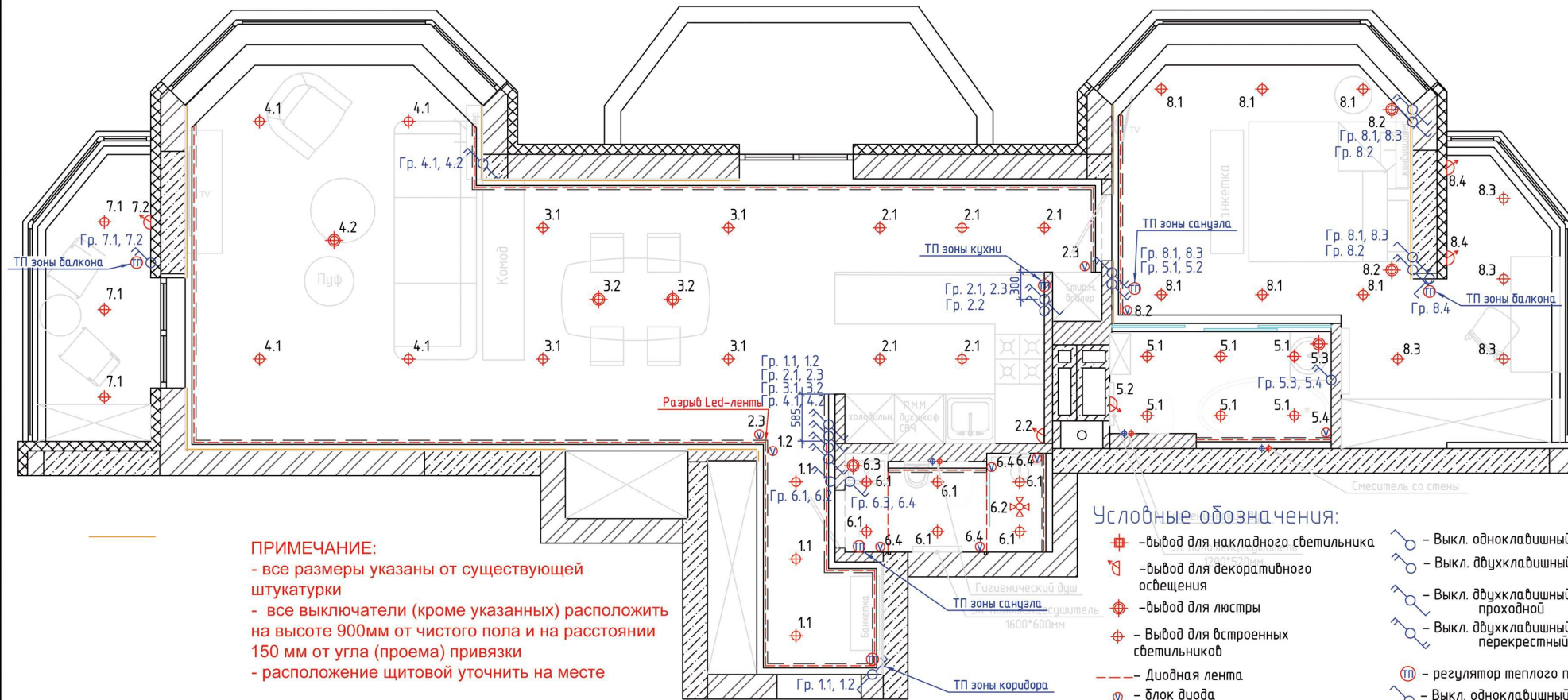
Вывод для принудительной вентиляции приязку уточнить на месте

Условные обозначения:

- ⊕ - вывод для накладного светильника
- ⊕ - вывод для декоративного освещения
- ⊕ - вывод для люстры
- ⊕ - вывод для встроенных светильников
- Диодная лента
- ⊕ - блок диода
- ⊕ - принудительная вентиляция с потолка

Примечание:
 - возможна погрешность размеров до 30 мм;
 - выступающие части монолитных конструкций приняты за один уровень с прилегающей стеной (необходимо выравнивать стены в один уровень).

						Дизайн-решение квартиры			
Изм.	Кол.уч.	Лист	№ док.	Подп.	Дата	План осветительных приборов М 1:50	Стадия	Лист	Листов
Разраб.					20.12.17		ДР	9	18
Пробер.									
Н.контр.									

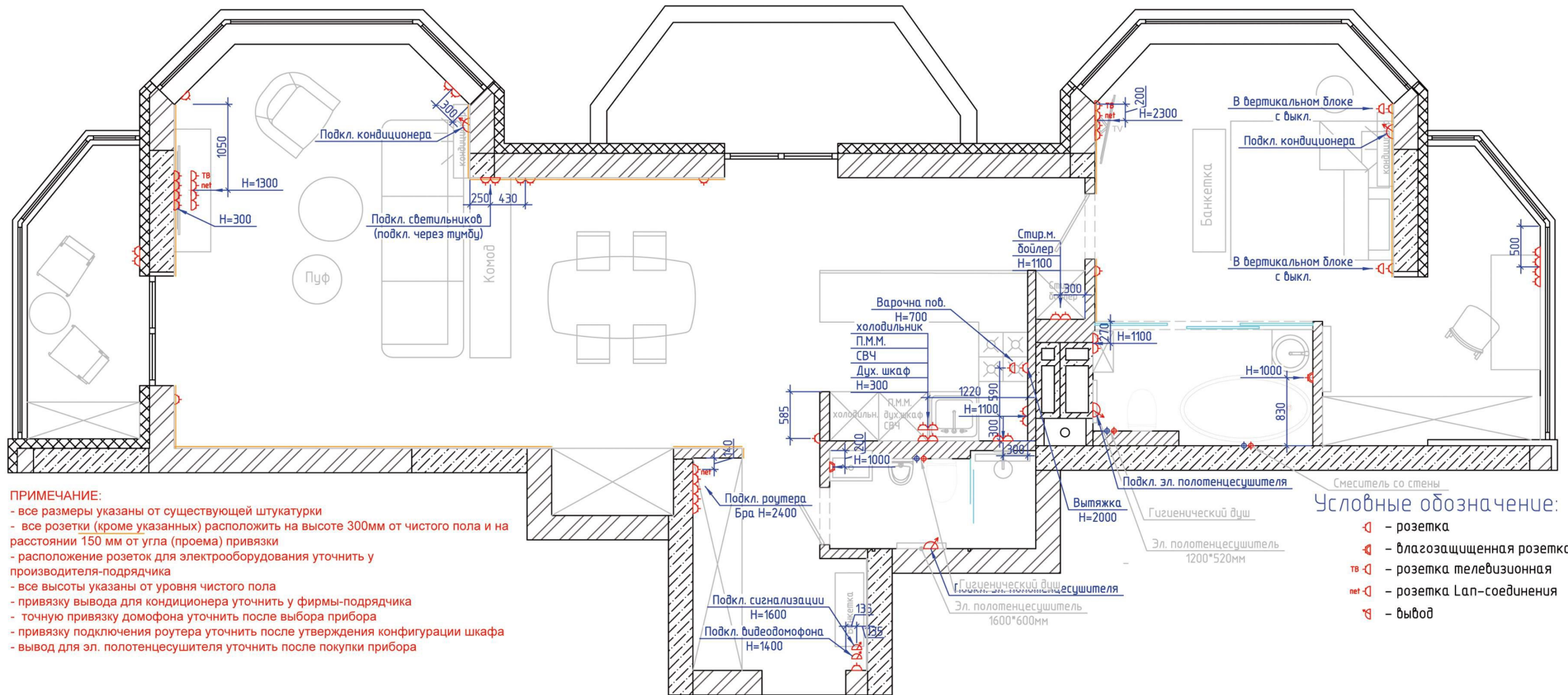


ПРИМЕЧАНИЕ:
 - все размеры указаны от существующей штукатурки
 - все выключатели (кроме указанных) расположить на высоте 900мм от чистого пола и на расстоянии 150 мм от угла (проема) привязки
 - расположение щитовой уточнить на месте

Примечание:
 - возможна погрешность размеров до 30 мм;
 - выступающие части монолитных конструкций приняты за один уровень с прилегающей стеной (необходимо выравнивать стены в один уровень).

- Условные обозначения:**
- выход для накладного светильника
 - выход для декоративного освещения
 - выход для люстры
 - выход для встроенных светильников
 - Диодная лента
 - блок диода
 - принудительная вентиляция с потолка
 - Выкл. одноклавишный
 - Выкл. двухклавишный
 - Выкл. двухклавишный проходной
 - Выкл. двухклавишный перекрестный
 - регулятор теплого пола
 - Выкл. одноклавишный проходной

						Дизайн-решение квартиры			
Изм.	Кол. уч.	Лист	№ док.	Подп.	Дата	План управления освещением М 1:50	Стадия	Лист	Листов
Разраб.					20.12.17		ДР	10	18
Провер.									
Н.контр.									



ПРИМЕЧАНИЕ:

- все размеры указаны от существующей штукатурки
- все розетки (кроме указанных) расположить на высоте 300мм от чистого пола и на расстоянии 150 мм от угла (проема) привязки
- расположение розеток для электрооборудования уточнить у производителя-подрядчика
- все высоты указаны от уровня чистого пола
- привязку вывода для кондиционера уточнить у фирмы-подрядчика
- точную привязку домофона уточнить после выбора прибора
- привязку подключения роутера уточнить после утверждения конфигурации шкафа
- вывод для эл. полотенцесушителя уточнить после покупки прибора

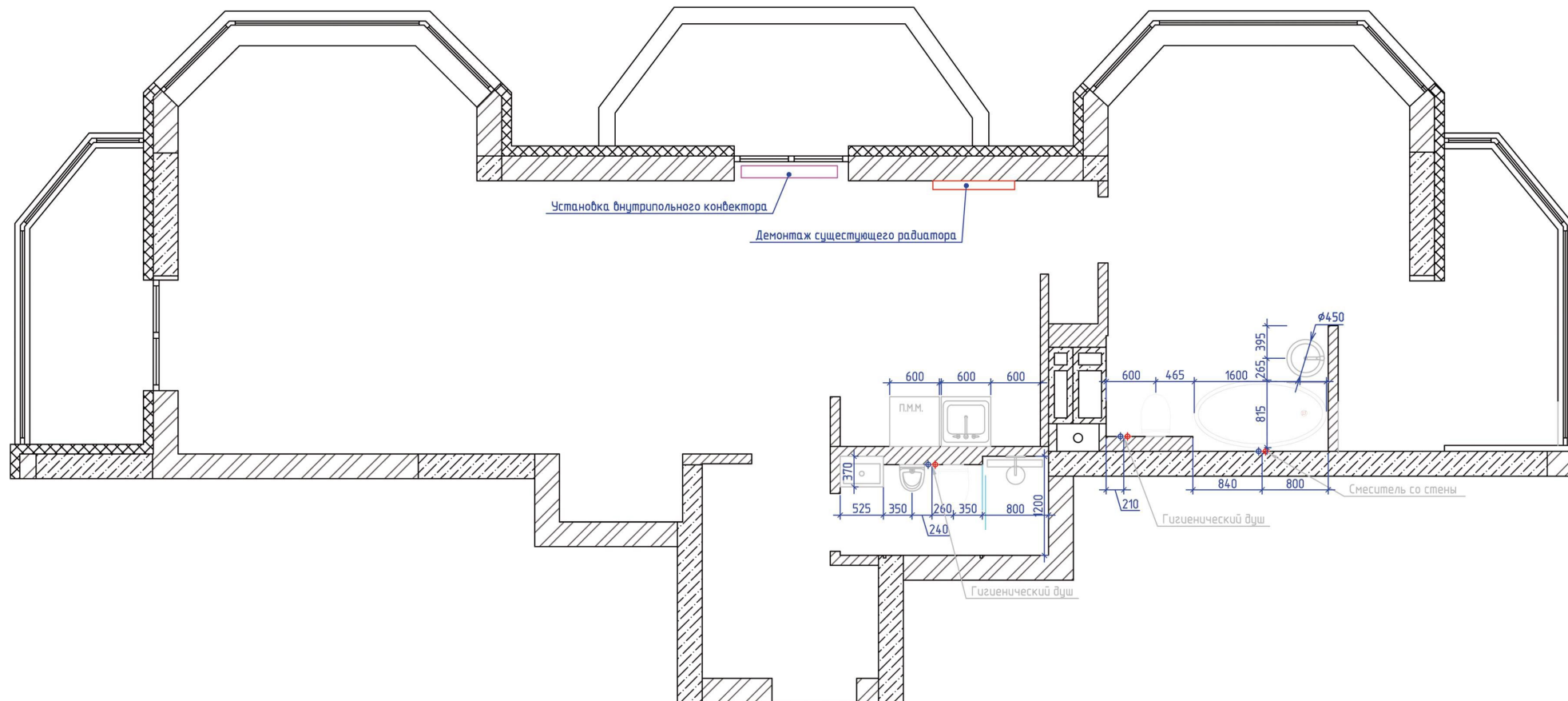
Примечание:

- возможна погрешность размеров до 30 мм;
- выступающие части монолитных конструкций принято за один уровень с прилегающей стены (необходимо выравнивать стены в один уровень).

Условные обозначение:

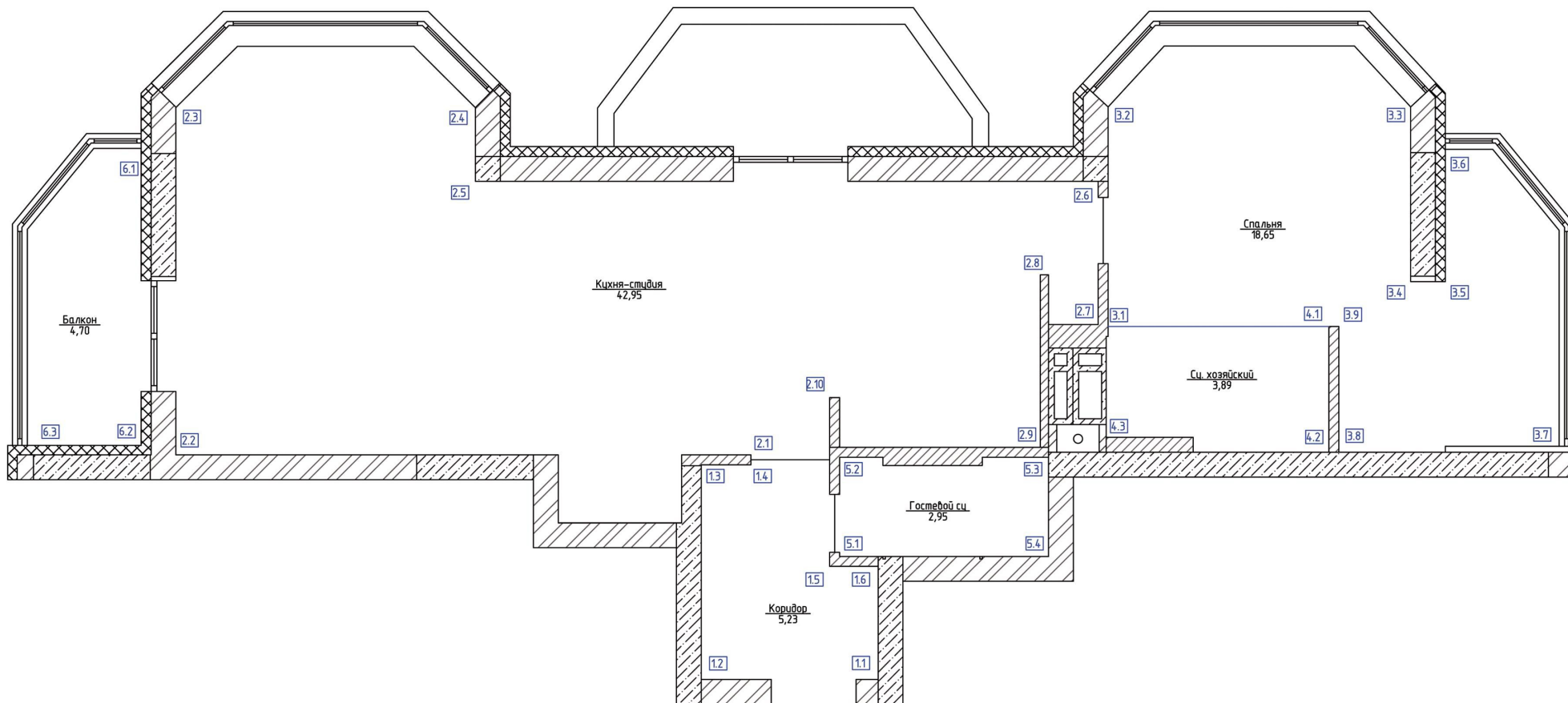
- ◁ - розетка
- ◁ - влагозащищенная розетка
- ТВ ◁ - розетка телевизионная
- net ◁ - розетка Lan-соединения
- ⌘ - вывод

						Дизайн-решение квартиры			
Изм.	Кол. уч.	Лист	№ док.	Подп.	Дата	План розеток М 1:50	Стадия	Лист	Листов
Разраб.					20.12.17		ДР	11	18
Пробер.									
Н.контр.									



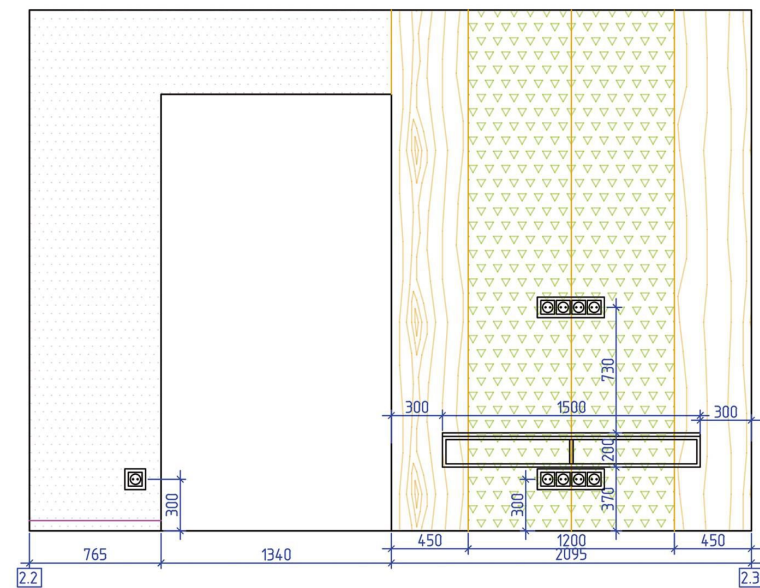
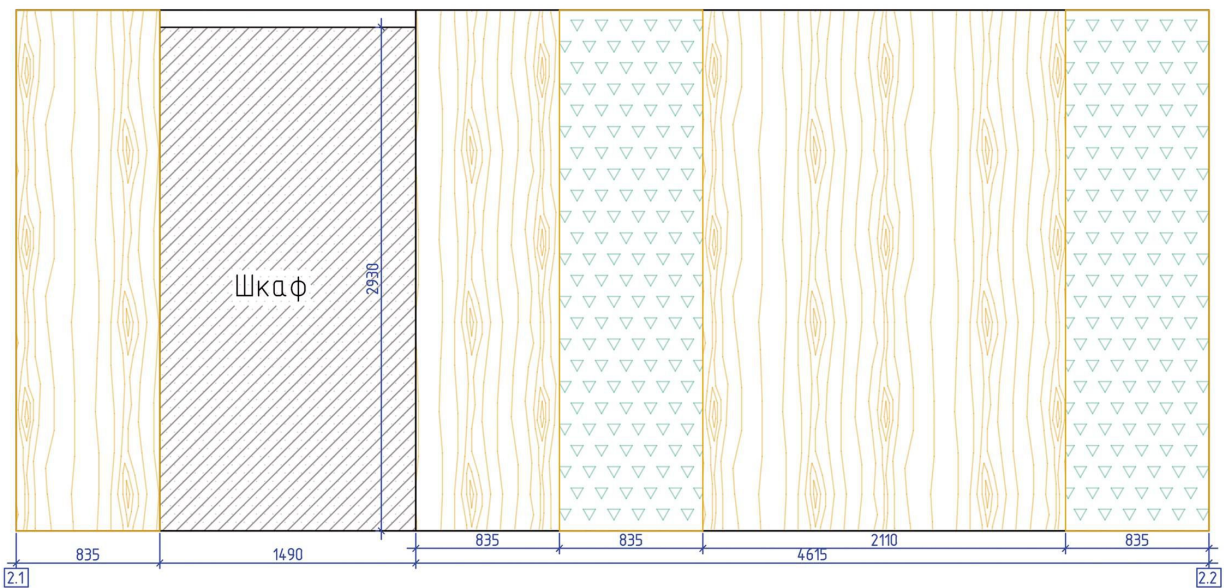
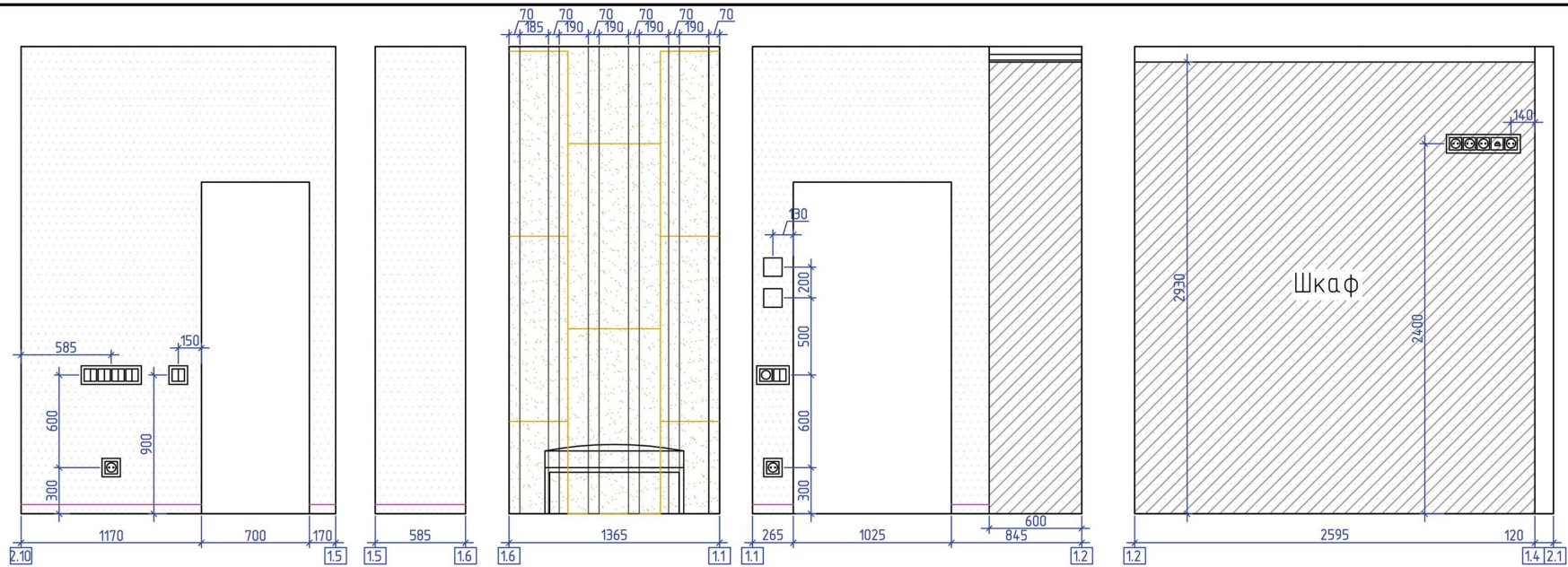
Примечание:
 - возможна погрешность размеров до 30 мм;
 - выступающие части монолитных конструкций приняты за один уровень с прилегающей стеной (необходимо выровнять стены в один уровень).

						Дизайн-решение квартиры		
Изм.	Кол.уч.	Лист	№ док.	Подп.	Дата			
Разраб.					20.12.17	Стадия	Лист	Листов
Провер.						Э	12	18
Н.контр.						План сантех. приборов М 1:50		



Примечание:
 - возможна погрешность размеров до 30 мм;
 - выступающие части монолитных конструкций принято за один уровень с прилегающей стены (необходимо выравнивать стены в один уровень).

						Дизайн-решение квартиры			
Изм.	Кол. уч.	Лист	№ док.	Подп.	Дата	Маркировочный план М 1:50	Стадия	Лист	Листов
Разраб.					20.12.17		ДР	13	18
Провер.									
Н.контр.									

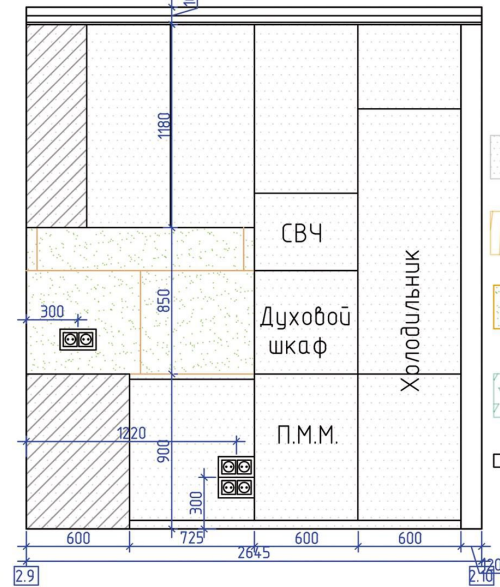
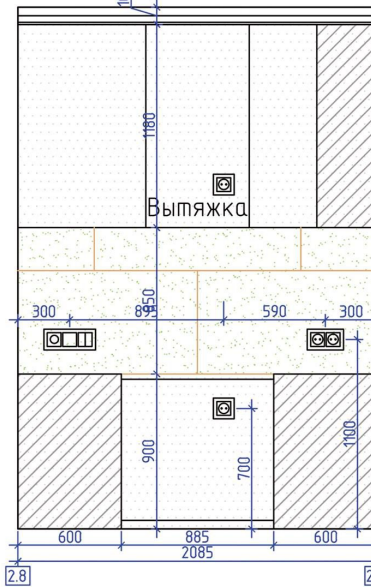
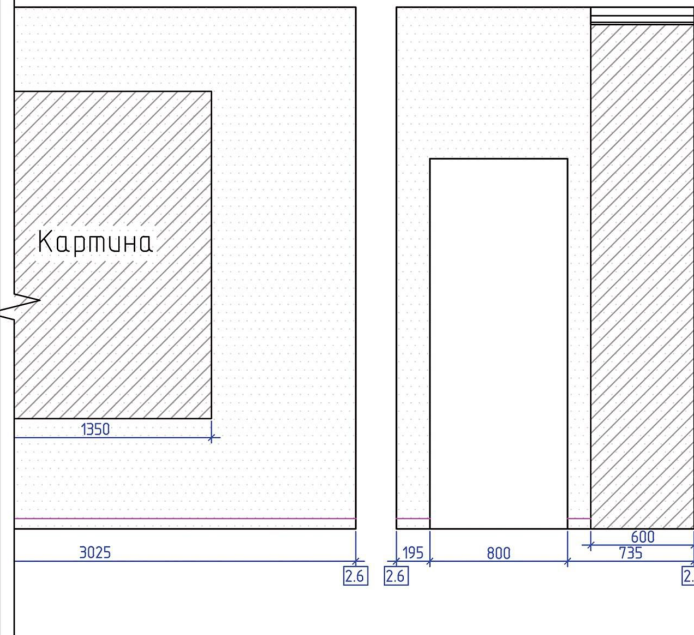
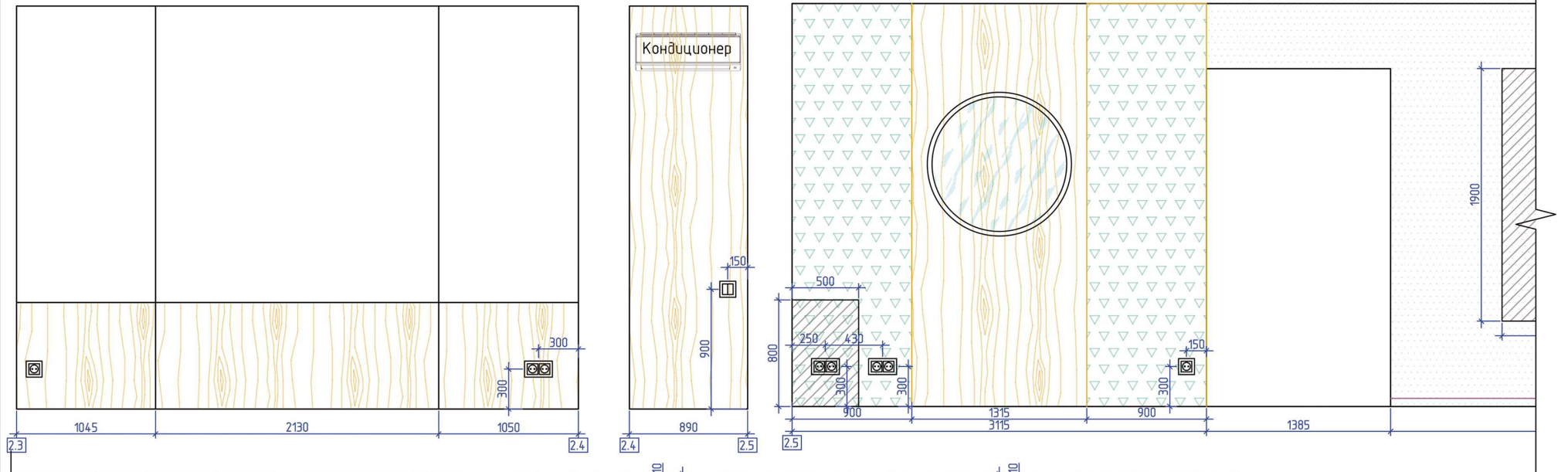


Изм.	Кол. уч.	Лист	№ док.	Подп.	Дата
Разраб.					20.12.17
Провер.					
Н.контр.					





Дизайн-решение квартиры

Развертка стен прихожей
кухни-студии М 1:30

Стадия	Лист	Листов
ДР	14	18

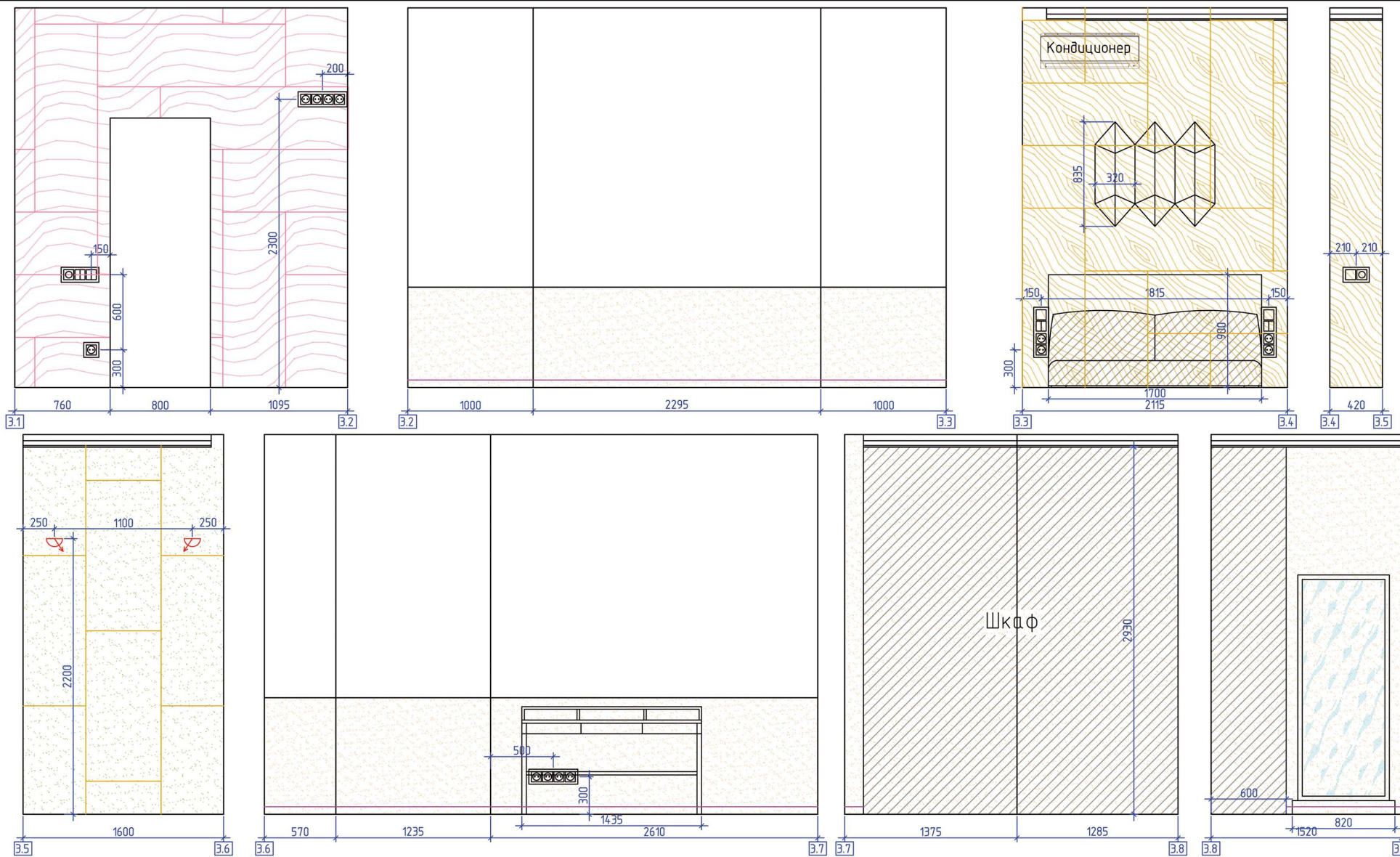


Условные обозначения:

-  - покраска Тип1
S= 49.5 м²
-  - МДФ Панели Тип1
S= 24.2 м²
-  - настенная плитка Тип1
1200*600мм
S= 7.1 м²
-  - МДФ Панели Тип2 (глянец)
S= 10.6 м²
-  - плинтус h=60 мм
L= 6.5 м.п.

Размеры, а также площади могут меняться в ходе строительных и отделочных работ. Площади материалов указаны без учета подрезки и без запаса. При заказе подрядчик должен повторно проводить замеры. Рекомендовано при покупке отделочных материалов брать запас в 10%.

Дизайн-решение квартиры					
Изм.	Кол. уч.	Лист	№ док.	Подп.	Дата
					20.12.17
Разраб.					
Провер.					
Н.контр.					
Развертка стен кухни-студии					Стадия
М 1:30					Лист
					Листов
					ДР
					15
					18

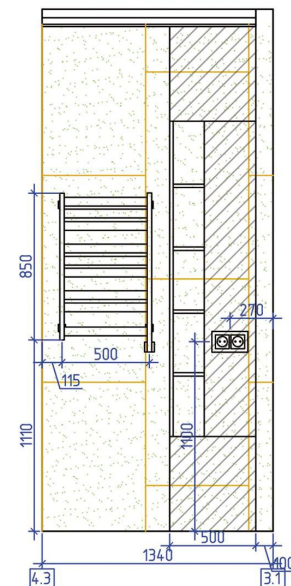
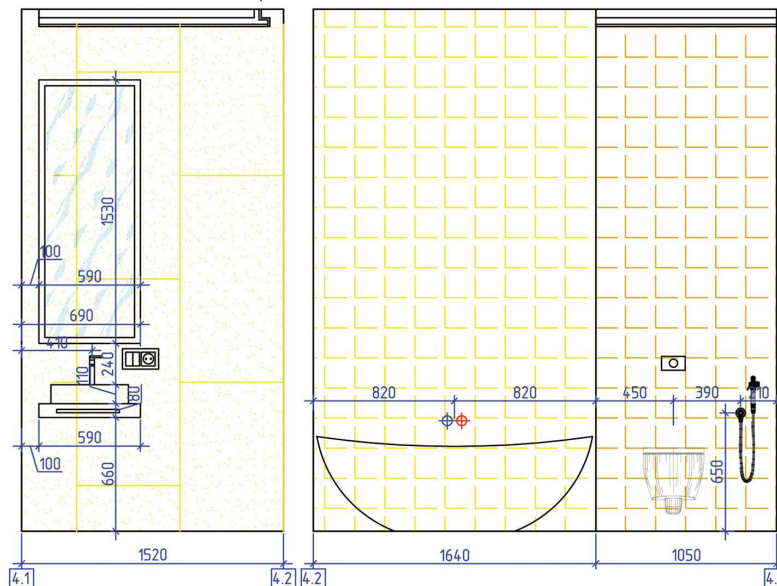


Условные обозначения:

- покраска Тип2
S= 19.8 м²
- МДФ Панель Тип4
S= 6.4 м²
- МДФ Панели Тип3
S= 7.5 м²
- настенная плитка Тип1
1200*600мм
S= 4.7 м²
- плинтус h=60 мм
L= 9.8 м.п.

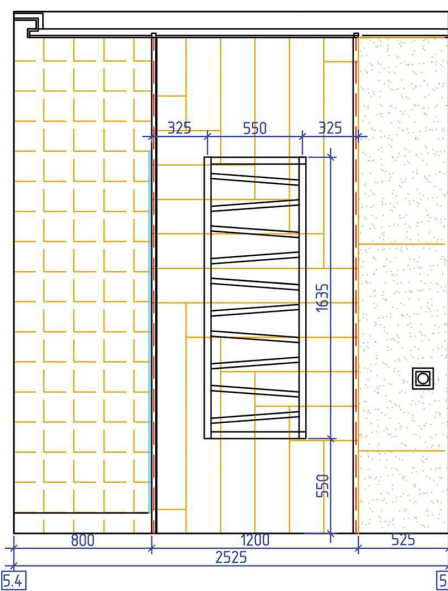
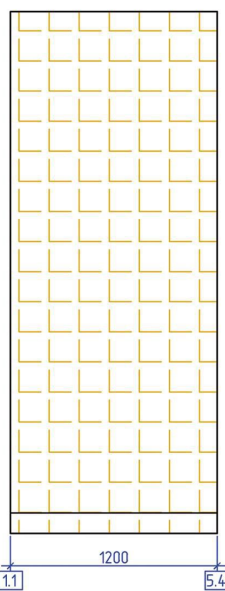
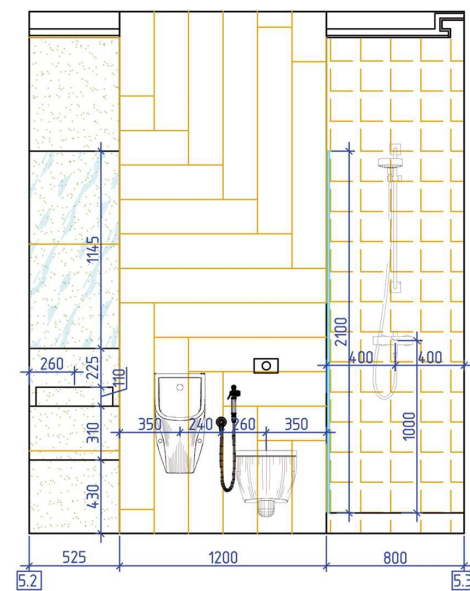
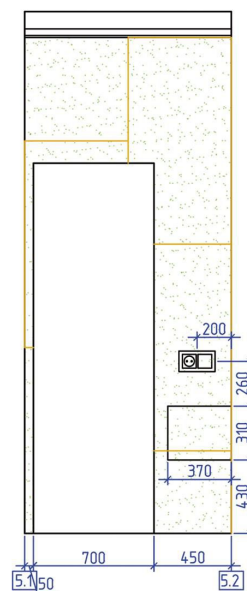
Размеры, а также площади могут меняться в ходе строительных и отделочных работ. Площади материалов указаны без учета подрезки и без запаса. При заказе подрядчик должен повторно проводить замеры. Рекомендовано при закупке отделочных материалов брать запас в 10%.

Дизайн-решение квартиры					
Изм.	Кол. уч.	Лист	№ док.	Подп.	Дата
Разраб.					20.12.17
Пробер.					
Н.контр.					
Развертка стен спальни				Стадия	Лист
М 1:30				ДР	16
				Листов	18



Условные обозначения:

-  - настенная плитка Тип2
1200*600мм
S= 4.7 м²
-  - мозаика Тип1
S= 5.0 м²
-  - мозаика Тип2
S= 3.1 м²
-  - настенная плитка Тип1
1200*600мм
S= 4.0 м²

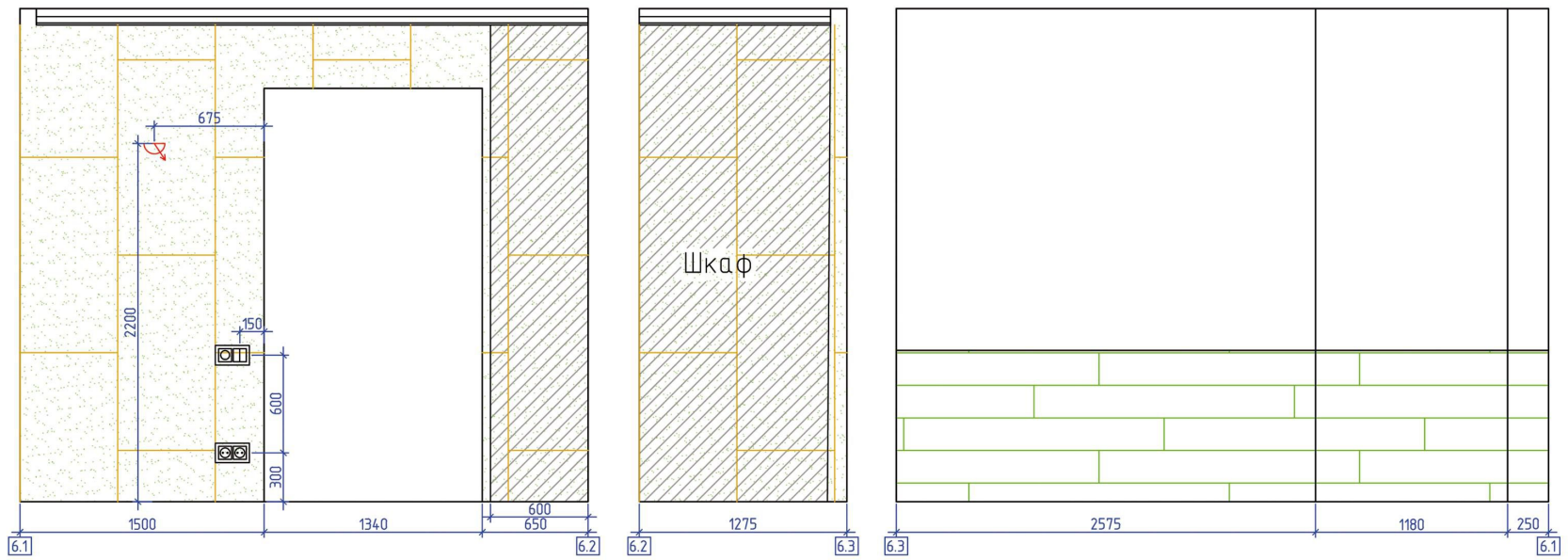


Условные обозначения:

-  - настенная плитка Тип 3
S= 7.1 м²
-  - мозаика Тип2
S= 8.3 м²
-  - настенная плитка Тип1
1200*600мм
S= 5.0 м²

Размеры, а также площади могут меняться в ходе строительных и отделочных работ. Площади материалов указаны без учета подрезки и без запаса. При заказе подрядчик должен повторно проводить замеры. Рекомендовано при покупке отделочных материалов брать запас в 10%.

						Дизайн-решение квартиры		
Изм.	Кол. уч.	Лист	№ док.	Подп.	Дата	Развертка стен су гостевого и су хозяйского М 1:30		
Разраб.					20.12.17			
Провер.								
Н.контр.								
						Стадия	Лист	Листов
						ДР	17	18



Условные обозначения:

- плитка под паркет
S= 3.7 м²
- настенная плитка Тун1
1200*600мм
S= 10.6 м²

Размеры, а также площади могут меняться в ходе строительных и отделочных работ.
Площади материалов указаны без учета подрезки и без запаса. При заказе подрядчик должен повторно проводить замеры. Рекомендовано при закупке отделочных материалов брать запас в 10%.

						Дизайн-решение квартиры					
Изм.	Кол. уч.	Лист	№ док.	Подп.	Дата	Развертка стен балкона М 1:30					
Разраб.					20.12.17				Стадия	Лист	Листов
Пробер.									ДР	18	18
Н.контр.											

















